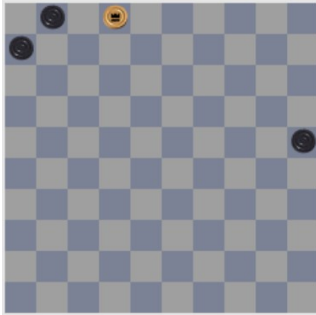


**Verklaring van de MM code voor motieven aan de hand van het befaamde Timoneda motief:
3001 01.06.25(--)**



De viercijfercode geeft achtereenvolgens aan hoeveel zwarte schijven, zwarte dammen, witte schijven en witte dammen het motief bevat.

In dit geval: 3 BP, 0 BK, 0 WP, 1 WK -> 3001.

Vervolgens de positie van de zwarte schijven, hier op de velden 01, 06 en 25, en die van de zwarte dammen tussen haakjes, hier geen dam (--).

Tenslotte die van de witte schijven en dammen, hier geen schijf, --.

Mijn opslagmethode is gebaseerd op de vier 'stukken' die het damspel kent: zwarte schijf, zwarte dam, witte schijf en witte dam. Op die manier kom ik altijd tot een viercijferige MMcode, ook al ontbreekt er een 'stuk'. Dan volsta ik met -- of (--). Binnen die code staat alles op topologische volgorde.