

Na zes van de elf ronden in de nationale clubcompetitie doet Boomsma BB De Oldehove nog steeds wat er van de ploeg verwacht wordt: winnen. Helemaal beslist is de strijd in de eerste klasse B echter nog niet, want Market Response/Amersfoort, onder aanvoering van Ton Sijbrands blijft op twee punten hardnekkig volgen. Als in de negende ronde op 8 februari ook deze concurrent bedwongen is kan de promotie definitief worden gevierd.

Huizum en Fortuin Dokkum houden zich goed staande in deze klasse, maar niet meer dan dat.

In de tweede klasse A is de strijd weer volkomen open. Marknesse en Rinsumageest konden weer langszij komen bij Groningen, dat verloor van Houdt Stand/Hoogezeand.

Uit het overweldigende aanbod selecteerde ik vier klassepartijen van Oldehovspelers.

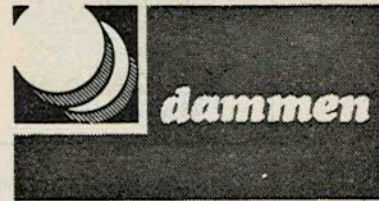
Uit de wedstrijd De Oldehove - Doetinchem zag u reeds de partij Virni - Fennema. De volgende mag er ook zijn. De zwartspeler is oud-jeugdkampioen van Nederland.

Rein van der Pal-Odin Mol
(Leeuwarden, 14-9 1991).

- 32-28 18-23 2. 38-32 12-18 3. 31-27 7-12 4. 37-31 17-21 5. 42-38 20-24 6. 31-26 2-7 7. 26x17 11x31 8. 36x27 14-20 9. 41-37 12-17 10. 46-41 7-12 11. 47-42 6-11 12. 34-29 23x34 13. 40x29 20-25 14. 29x20 25x14 15. 45-40 1-6 16. 40-34 15-20 17. 41-36 20-24 18. 37-31 17-21 19. 44-40 10-15 20. 31-26 18-23 21. 26x17 11x31 22. 36x27 12-17 23. 42-37 17-21 24. 50-45 8-12 25. 34-29 23x34 26. 40x20 15x24 27. 39-34 5-10 28. 43-39 21-26 29. 49-44 13-18 30. 44-40 10-15 31. 48-43 9-13 32. 34-29 15-20 33. 40-34 3-9 34. 28-23 19x28 35. 32x23 20-25 36. 29x20 18x40 37. 45x34 6-11 38. 38-32 11-17 39. 33-28 17-21 40. 39-33!

Rondje clubcompetitie

LC 30-11-1992



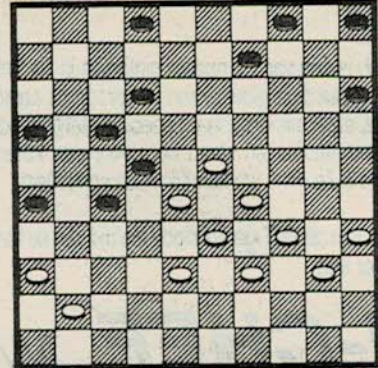
40. ... 13-18? 41. 28-22! 18-23 42. 34-30! 25x34 43. 33-29 14x25 44. 29x7 25-30 45. 35x24 34-40 46. 7-1 40-45 47. 24-19 9-14 48. 19x10 4x15 49. 1-6 15-20 50. 43-39 20-24 51. 39-34 en zwart gaf het op.

In de vierde ronde won de immer produktieve Hendrik van der Zee voor De Oldehove tegen Dokkum. Let op de eenvoudige, maar oogstrelende actie, waarmee Van der Zee vanuit de diagramstelling de partij beslist.

Douwe Kootstra-Hendrik van der Zee.
(Leeuwarden, 26-10 1991).

- 32-28 17-22 2. 28x17 12x21 3. 34-29 7-12 4. 40-34 11-17 5. 45-40 6-11 6. 31-27 21x32 7. 37x28 19-23 8. 28x19 14x23 9. 35-30 10-14 10. 41-37 16-21 11. 37-32 11-16 12. 46-41 20-25 13. 42-37 21-27 14. 32x21 17x26 15. 40-35 14-20 16. 44-40 12-17 17. 48-42 17-21 18. 50-45 1-6 19. 38-32 21-27 20. 32x21 16x27 21. 37-32 27x38 22. 43x32 8-12 23. 42-38 12-17 24. 49-43 6-11 25. 41-37 11-16 26. 47-41 3-8 27. 32-28 23x32 28. 37x28 18-22 29. 29-24 20x29 30. 34x23 25x34 31.

- 40x29 8-12 32. 39-34 13-18 33. 45-40 22-27 34. 43-39 18-22



35. 23-19 17-21!! 36. 28x8 2x24 37. 29x20 15x24 en wit gaf terecht op.

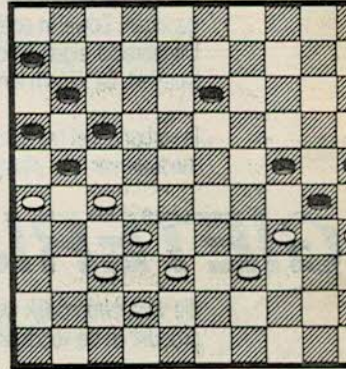
In de vijfde ronde wordt Het Noorden uit Groningen door De Oldehove onder de voet gelopen. Jan van Meggelen komt tegen zijn zin in een korte vleugel-opsluiting terecht tegen Vadim Virni.

Trainer Virni doet voor hoe je zoiets afmaakt.

Vadim Virni-Jan van Meggelen.
(Groningen, 9-11 1991).

- 33-29 16-21 2. 31-26 11-16 3. 39-33 7-11 4. 44-39 1-7 5. 36-31 20-25 6. 41-36 14-20 7. 46-41 10-14 8. 32-28 5-10 9. 38-32 19-23 10. 28x19 14x23 11. 31-27 10-14 12. 36-31 14-19 13. 42-38 19-24 14. 34-30 23x34 15.

- 30x19 13x24 16. 39x19 18-22 27x18 12x14 18. 31-27 7-12 19. 50-12-18 20. 44-39 8-13 21. 47-42 14-22. 41-36 9-14 23. 37-31 4-9 24. 42-18-22 25. 27x18 13x22 26. 48-42 9-27. 49-44 2-8 28. 35-30 25x34 40x29 3-9 30. 45-40 20-25 31. 32-19-24 32. 29x20 15x24 33. 38-14-19 34. 40-34 13-18 35. 43-38 9-36. 31-27 22x31 37. 36x27 18-23 44-40 24-29 39. 33x24 19x30 28x19 13x24 41. 40-35 8-13.



42. 27-22 17x28 43. 32x23 21-44. 37-32 16-21 45. 26x17 11x22 32x21 6-11 en zwart gaf het op

Damdagen in december:

7 december, Drogeham, incl. O. van der Horst, 05114 - 1842.

14 december, Bolsward, incl. F. M. Mol, 05157 - 3179.

21 december, Grouw, incl. bij Stobbe, 05662 - 1537. Eveneens 21 december, Appelscha, incl. W. Smit, 05162 - 1706.

Voor huisdammers en clubs lers.

Auke D. Schol

